

訪問介護事業所

# アーサスケア

株式会社 アピイ

ご本人が求める  
豊かな日常生活を  
支援いたします

これまでの生活スタイルや  
それぞれの想いを大切にした  
ケアを提供します。

わたしたちが大切にしたい「心」

一人ひとりが大切にしたい日常を尊重しながら、  
思いやりのあるケアを目指しております。

## こんな方が利用しています

日常生活を過ごすことに、  
困っている部分に支援をいたします。

お風呂のケア

排泄のケア

お掃除・買い物ケア

お食事のケア

病院への定期的通院

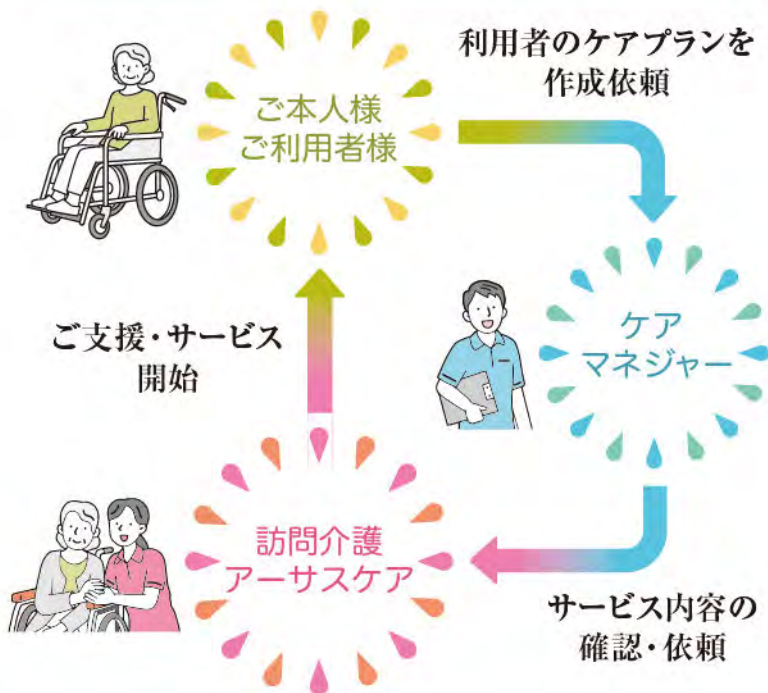
緊急時に病院への通院等

健康を維持する上で必要な健康管理(※1)

終末ケアが必要な方

※1 訪問介護事業所で、できる範囲とします

## サービス開始の流れ



お気軽にお問い合わせください



株式会社 アピイ

訪問介護事業所：アーサスケア  
事業所番号：0270105190  
住所：青森市問屋町1丁目7-21



017-757-8690

FAX: 017-757-8677



# 訪問介護サービスって何？

当たり前をあたり前に、  
本人の普通の日常を普通に  
おこなえる支援を心がけております。



## 排泄ケアって？

現在の身体状態に応じて、様々な排泄環境におかれても、  
最善なケア体制で、のぞみます。

排泄用品の見直しの  
アドバイス

+

排泄パターンの  
最善なケアとアドバイス

+

ご本人の羞恥心を  
大切にする  
ケアを心がけます。

その方の想いを  
大切にします

※ 上記は、あくまでも、一例のパターンです。

## 入浴介助ケアって？

身体状態にあわせて、入浴の介助ケアをおこないます。

身体の皮膚トラブル等も  
確認しお知らせいたします

+

入浴するまで、できない  
部分の支援をします。  
そして、動作できる部分は  
見守りのケアを実施。

+

安全にできるよう、  
声掛けや本人のペースに  
あわせて、実施します。

入浴の時間は  
大切な時間ですので、  
ゆったりと入浴できる  
よう配慮します。

※ 入浴ケアの環境等は、多岐に渡りますので、遠慮なく相談して頂ければと思います。お役に立てるように共に考えます。

## 掃除や洗濯・調理のケアって？

掃除や洗濯を、その方の日常の過ごし方を尊重しながら  
共にこなっていきます。

ご本人に聞きながら  
掃除や洗濯を  
実施していきます。

+

「こだわりを尊重した」  
ケアを大切にしていきます

+

身の回りの気づいた  
こと等の助言などを  
おこなっていきます。

一番大切にしたい  
箇所が沢山あると思います  
想いを組みながら  
配慮いたします。

※ 掃除や洗濯、調理は、こだわりがあると思いますので、尊重したケアを提案します。

## 食事のケアって？

調理・食事がしっかりと摂れるような環境を提案いたします。

食事に必要な用品等の  
アドバイスや見直し

+

「食形態が状態に  
あっているのか」  
のアドバイス

+

食事の量など  
健康面全般の助言等

食事は最も大切な  
ケアの一つです。  
しっかりと連携を  
くんでいきます。

※ 食事の用品等、多岐に渡りますので、最善のケアが提供できるように共に考えていきます。